

Our Future Begins Here



Notre avenir commence ici

**COMMISSION  
SCOLAIRE  
WESTERN QUÉBEC**

## **IMMEUBLE À VENDRE**



La Commission scolaire Western Québec désire aliéner l'immeuble Campbell's Bay situé au 2, rue Elsie, Campbell's Bay, Québec la superficie de cet immeuble est 1140 m<sup>2</sup>

Veuillez faire parvenir les soumissions, dans des enveloppes scellées à la Commission scolaire Western Québec située au:

**15, rue Katimavik,  
Gatineau (secteur Aylmer),  
Québec J9J 0E9**

à l'attention de Monsieur Colin O'Shea, nous acceptons les soumissions jusqu'à 11h00, vendredi, le 5 juin 2009.

Pour obtenir plus de renseignement, veuillez communiquer avec M. Colin O'Shea, le directeur général adjoint au numéro 819-684-2336 ou visitez notre site internet au [www.wqsb.qc.ca](http://www.wqsb.qc.ca)

**Colin O'Shea  
Le directeur général adjoint**

La Commission scolaire Western Quebec ne s'engage pas à accepter aucune des offres reçues.

**IDENTIFICATION DU DOSSIER**

<i>Code organisme</i>	886B040
<i>Nom organisme</i>	Western Québec
<i>Cycle</i> 2008	<i>Date mise à jour</i> 2007-04-23 2007-04-23
<i>Code création</i> 09	<i>Motif</i> Non recensé antérieurement
09	Non recensé antérieurement
<i>Code fermeture</i>	<i>Motif</i>
<i>Date création</i> 2004-02-23	<i>Date fermeture</i> 2004-02-23

**IDENTIFICATION DE L'IMMEUBLE**

<i>Nom</i>	Old Protestant School Old Protestant School
<i>Adresse</i>	2, rue Elsie 2, rue Elsie
<i>Municipalité</i>	84030 Campbell's Bay 84030 Campbell's Bay
<i>Comté</i>	558 Pontiac 558 Pontiac
<i>Code région administrative</i> 07	<i>Code direction régionale</i> 070
	07

**HISTORIQUE DE L'IMMEUBLE**

<i>Ancien code</i>	
<i>Nouveau code</i>	

**CARACTÉRISTIQUES DE L'IMMEUBLE**

<i>Statut propriété</i>	2	Propriété de la cs	
	2	Propriété de la cs	
<i>Année construction initiale</i>	1957		
	1957		
<b>SUPERFICIES (m<sup>2</sup>)</b>			
<i>Permanente</i>	<i>Temporaire</i>	<i>Louée</i>	<i>Totale</i>
1140	0	0	1140
1140	0	0	1140

**UTILISATIONS DE L'IMMEUBLE**

44	Excédentaire, non utilisé en tout ou en partie	44	Excédentaire, non utilisé en tout ou en partie
45	Aliénation autorisée par le ministre	2004-08-13	45 Aliénation autorisée par le ministre
			2004-08-13

Signature:

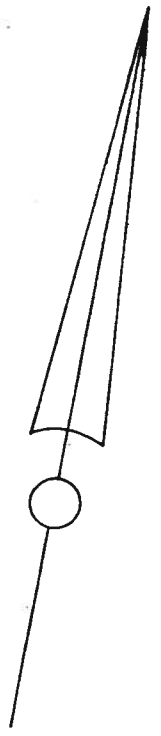
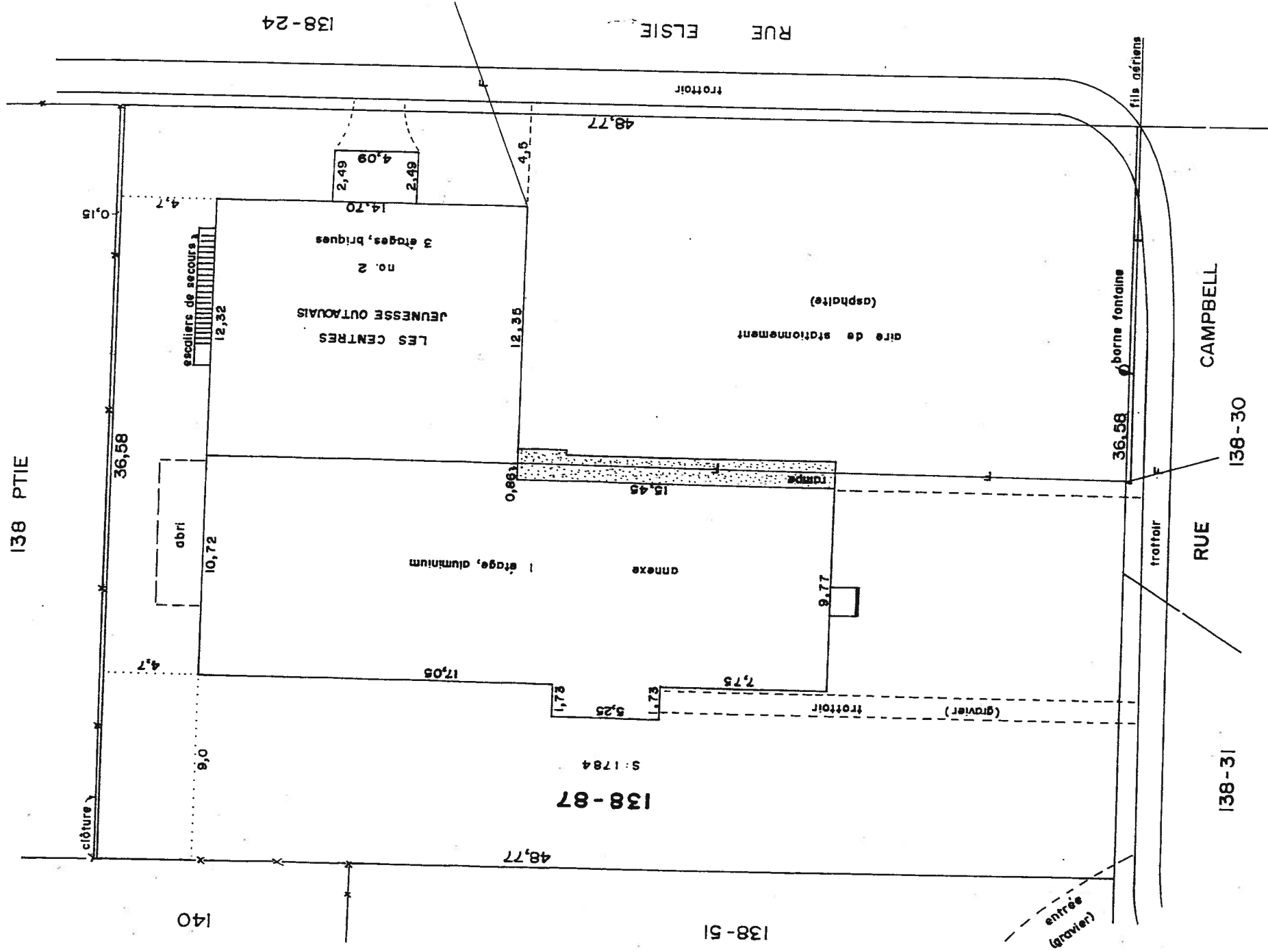


Colin O'Shea

Date:

\_\_\_\_\_

CARRÉ NOTARIAL 138-24



CADASTRE: VILLAGE DE CAMPBELL'S BAY  
 CIRCONSCRIPTION FONCIÈRE: PONTIAC  
 MUNICIPALITÉ: VILLAGE DE CAMPBELL'S BAY

LEVÉ LE 28 OCTOBRE 2004  
 GATINEAU LE 8 NOVEMBRE 2004

*André Fortin*  
 ANDRÉ FORTIN  
 ARPEUTEUR-GÉOMÈTRE

LOT (S): 138-87  
 ÉCHELLE: 1:250

N.B. Les mesures indiquées sur ce plan sont en mètres (S.I.)

MINUTE: 2068

x

Municipalite: CAMPBELL'S BAY  
 Matricule: 84030-9765-17-0978-00000000  
 Code de MAJ: 2  
 Date du Role: 2006-3-5  
 Type de role: Image

### Propriete

Adresse	2 Rue ELSIE
Cadastre	138 87

### Evaluation

	Terrain	Batisse	EAE	Terrain Vague
Vigueur	14400	203900		
Preparation	0	0		

### Repartition Fiscale

	Seq.	Loi	Article	Alinea Para.	Valeur	Partie	Code Imposition
Vigueur	1	F-2.1	204	13	14400	Terrain	2
	1	F-2.1	204	13	203900	Batisse	2
1	F-2.1	255	4	218300	Immeuble	2	

### Proprietaire

Nom du proprietaire	Statut	Type de Possession	Adresse
COMM. SCOLAIRE WESTERH QUEBEC	5		170 RUE PRINCIPALE AYLMER QUE. J9H 6K1

### Anterieur

Matricule	Valeur Terrain	Valeur Batisse	EAE	Terrain Vague
	480	26850		







15000  
15000

